

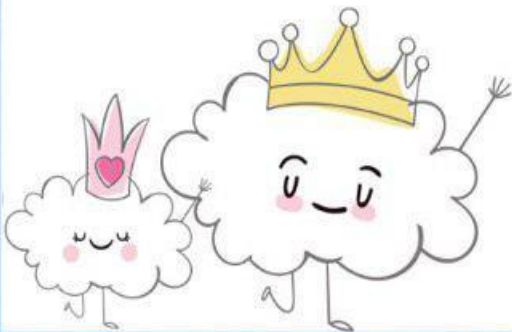
هنا أعدت تصميم قوانين الأركان التعليمية :

(الركن الفني ، ركن التخطيط ، الركن الإيهامي ،
ركن المكعبات ، الركن الإدراكي ، ركن الاكتشاف ،
ركن المطالعة)

وأضفت لها قوانين الأركان الثلاثة المستحدثة :

(ركن الرمل والماء ، ركن الاسترخاء ، ركن اللعب الفردي)

(جاهزة للطباعة)



قوانين الركن الإدراكي :

- ١- الإلتزام بنظافة الركن .
- ٢- الإلتزام بإعادة الأدوات إلى أماكنها .
- ٣- عدم إزعاج الآخرين أثناء ممارسة النشاط .
- ٤- الإلتزام بلبس القلادة .
- ٥- ممارسة التعلم التعاوني في الركن .
- ٦- أخذ الإذن من معلمي للدخول والخروج من الركن .
- ٧- عدم دخول الركن وهو ممتلئ بالأطفال .



قوانين ركن الاسترخاء :

- ١- الإلتزام بنظافة الركن .
- ٢- الإلتزام بإعادة الأدوات إلى أماكنها .
- ٣- عدم إزعاج الآخرين أثناء ممارسة النشاط .
- ٤- الإلتزام بلبس القلادة .
- ٥- انتظار دوري في دخول الركن .
- ٦- أخذ الإذن من معلمي للدخول والخروج من الركن .
- ٧- المحافظة على الهدوء داخل الركن .



قوانين الركن الإيهامي :

- ١- الإلتزام بنظافة الركن .
- ٢- الإلتزام بإعادة الأدوات إلى أماكنها .
- ٣- عدم إزعاج الآخرين أثناء ممارسة النشاط .
- ٤- الإلتزام بلبس القلادة .
- ٥- انتظار دوري في الدخول للركن .
- ٦- أخذ الإذن من معلمتي للدخول والخروج من الركن .
- ٧- عدم دخول الركن وهو ممتلئ بالأطفال .



قوانين الركن الفني:

- ١- الإلتزام بنظافة الركن .
- ٢- الإلتزام بإعادة الأدوات إلى أماكنها .
- ٣- عدم إزعاج الآخرين أثناء ممارسة النشاط .
- ٤- تعليق عملي الفني على لوحة الأعمال .
- ٥- انتظار دوري في الدخول للركن .
- ٦- أخذ الإذن من معلمي للدخول والخروج من الركن .
- ٧- عدم دخول الركن وهو ممتلئ بالأطفال .



قوانين ركن الرمل والماء :

- ١- الإلتزام بنظافة الركن .
- ٢- الإلتزام بإعادة الأدوات إلى أماكنها .
- ٣- عدم إزعاج الآخرين أثناء ممارسة النشاط .
- ٤- الإلتزام بلبس القلادة .
- ٥- انتظار دوري في دخول الركن .
- ٦- أخذ الإذن من معلمتي للدخول والخروج من الركن .
- ٧- الإلتزام باللعب داخل حوض الرمل فقط .



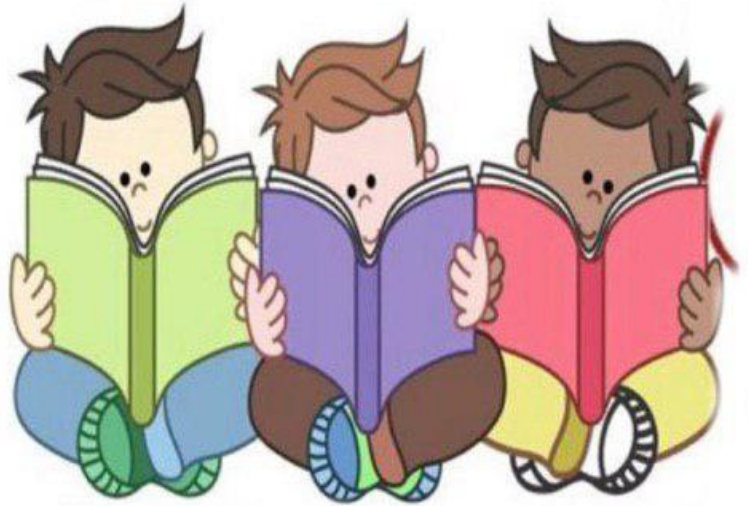
قوانين ركن المكعبات :

- ١- الإلتزام بنظافة الركن .
- ٢- الإلتزام بإعادة الأدوات إلى أماكنها .
- ٣- عدم إزعاج الآخرين أثناء ممارسة النشاط .
- ٤- الإلتزام بلبس القلادة .
- ٥- انتظار دوري في الدخول للركن .
- ٦- أخذ الإذن من معلمي للدخول والخروج من الركن .
- ٧- عدم دخول الركن وهو ممتلئ بالأطفال .



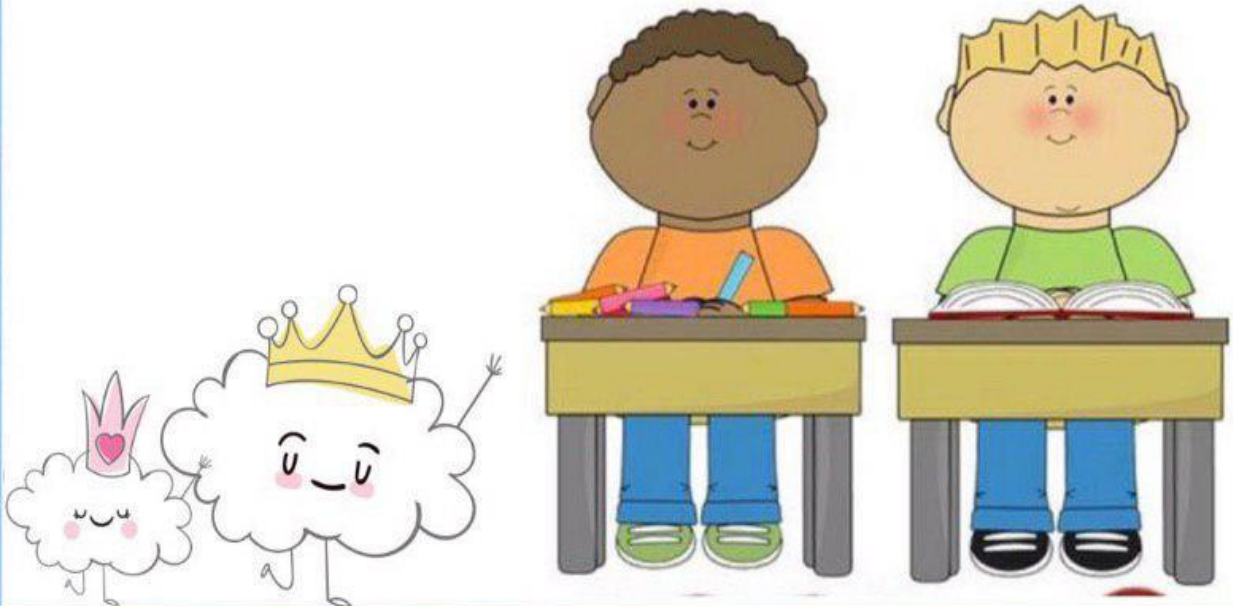
قوانين ركن المطالعة :

- ١- الإلتزام بنظافة الركن .
- ٢- الإلتزام بإعادة القصص إلى أماكنها .
- ٣- عدم إزعاج الآخرين أثناء ممارسة النشاط .
- ٤- الإلتزام بلبس القلادة .
- ٥- تصفح القصص بهدوء .
- ٦- أخذ الإذن من معلمتي للدخول والخروج من الركن .
- ٧- معاملة الكتاب كصديق .



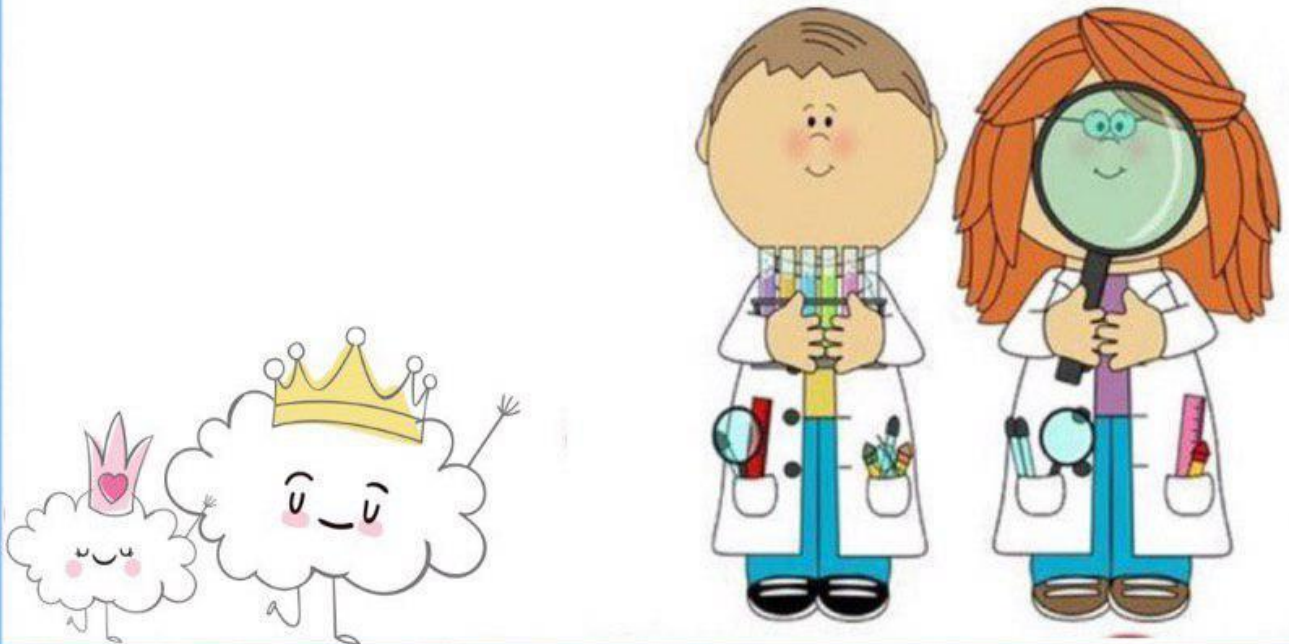
قوانين ركن التخطيط:

- ١- الإلتزام بنظافة الركن .
- ٢- الإلتزام بإعادة الأدوات إلى أماكنها .
- ٣- عدم إزعاج الآخرين أثناء ممارسة النشاط .
- ٤- الإلتزام بلبس القلادة .
- ٥- انتظار دوري في دخول الركن .
- ٦- أخذ الإذن من معلمي للدخول والخروج من الركن .
- ٧- الإلتزام بالهدوء أثناء كتابة أوراق العمل .



قوانين ركن الاكتشاف :

- ١- الإلتزام بنظافة الركن .
- ٢- الإلتزام بإعادة الأدوات إلى أماكنها .
- ٣- عدم إزعاج الآخرين أثناء ممارسة النشاط .
- ٤- الإلتزام بلبس القلادة .
- ٥- انتظار دوري في دخول الركن .
- ٦- أخذ الإذن من معلمي للدخول والخروج من الركن .
- ٧- الإلتزام بالهدوء أثناء ممارسة التجربة .



قوانين الركن الفردي :

- ١- الإلتزام بنظافة الركن .
- ٢- الإلتزام بإعادة الأدوات إلى أماكنها .
- ٣- عدم إزعاج الآخرين أثناء ممارسة النشاط .
- ٤- الإلتزام بلبس القلادة .
- ٥- انتظار دوري في الدخول للركن .
- ٦- أخذ الإذن من معلمي للدخول والخروج من الركن .
- ٧- عدم دخول الركن وهو ممتلئ بالأطفال .

