



Old Holy Kaba's Door

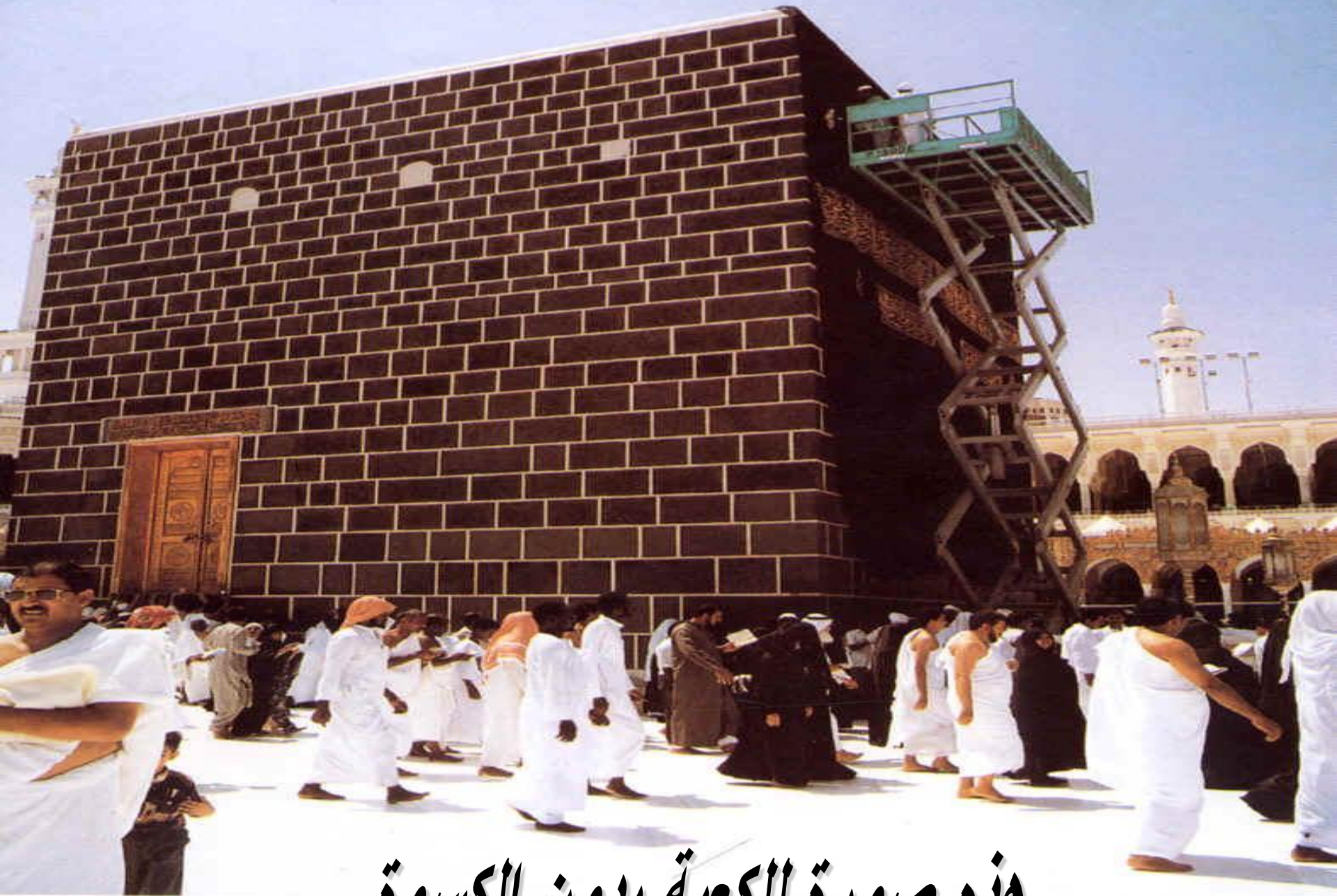
هذا باب الملتزم القديم



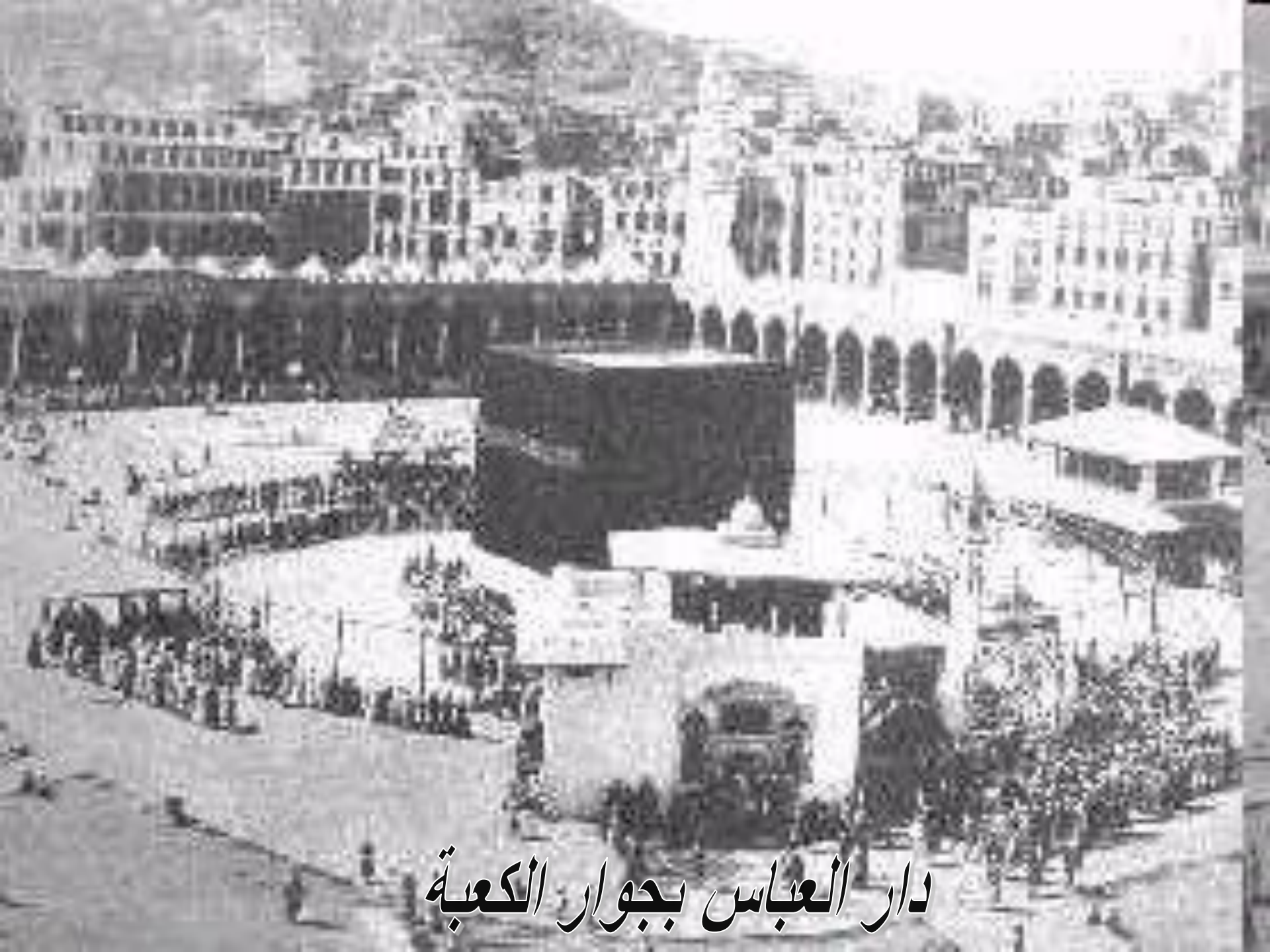
هذا المسعى قديمًا وقد كان خارج الحرم



صحن الكعبة بالرخام القديم



هذه صورة للكعبة بدون الكسوة



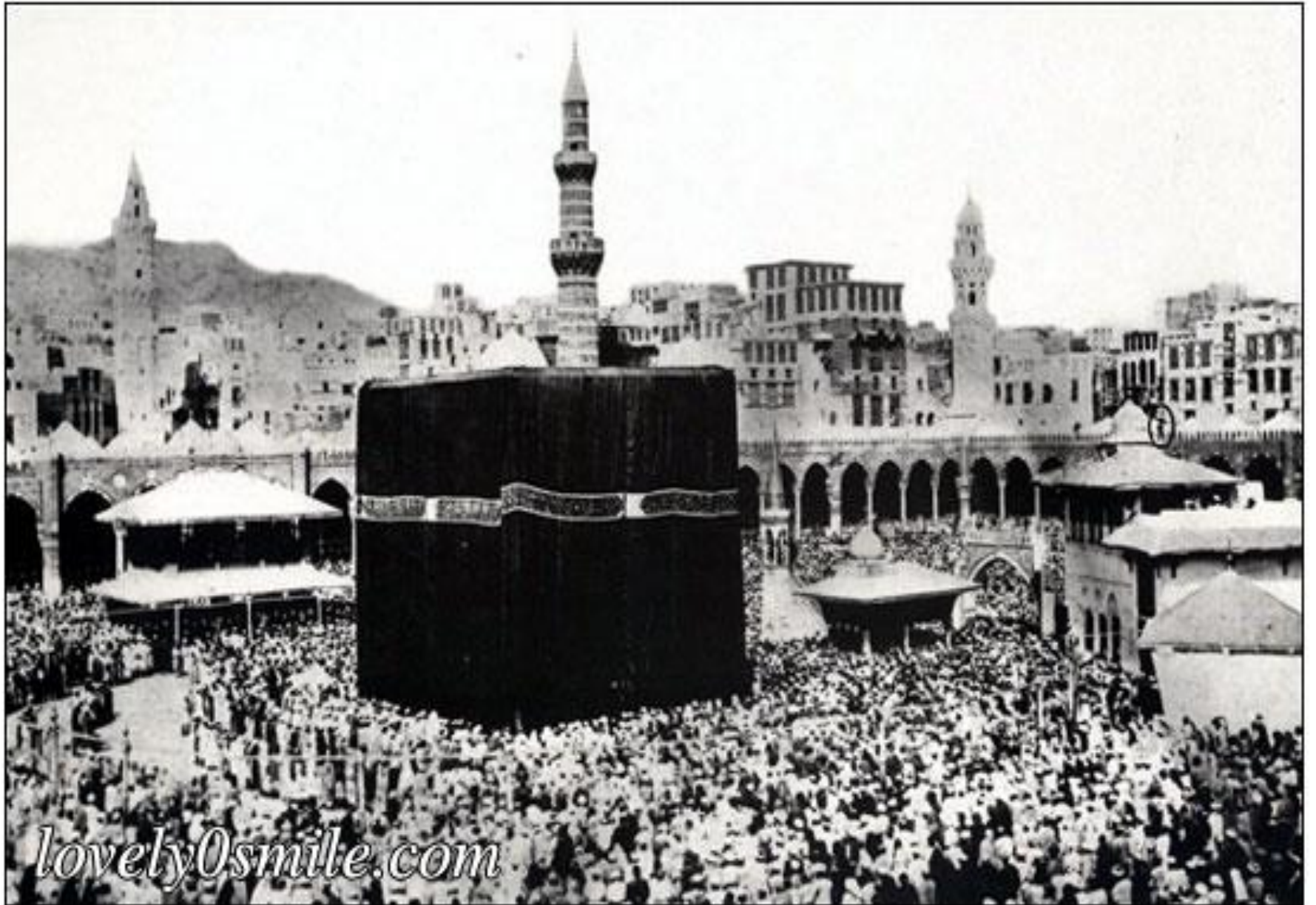
دار العباس بجوار الكعبة



هذا الحجر الأسود بدون غطائه الفضي

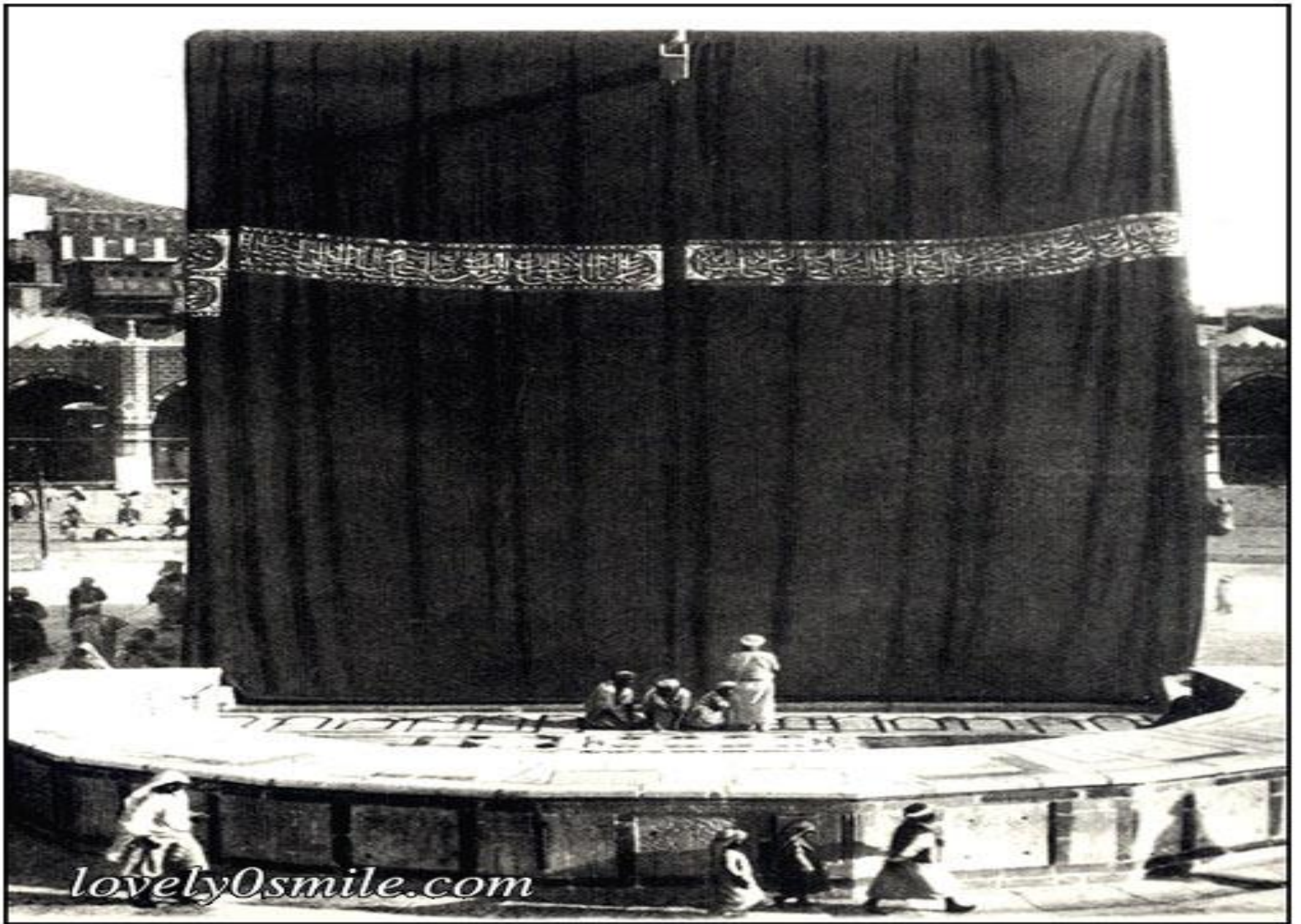


هذه من الصور النادرة جدا جدا



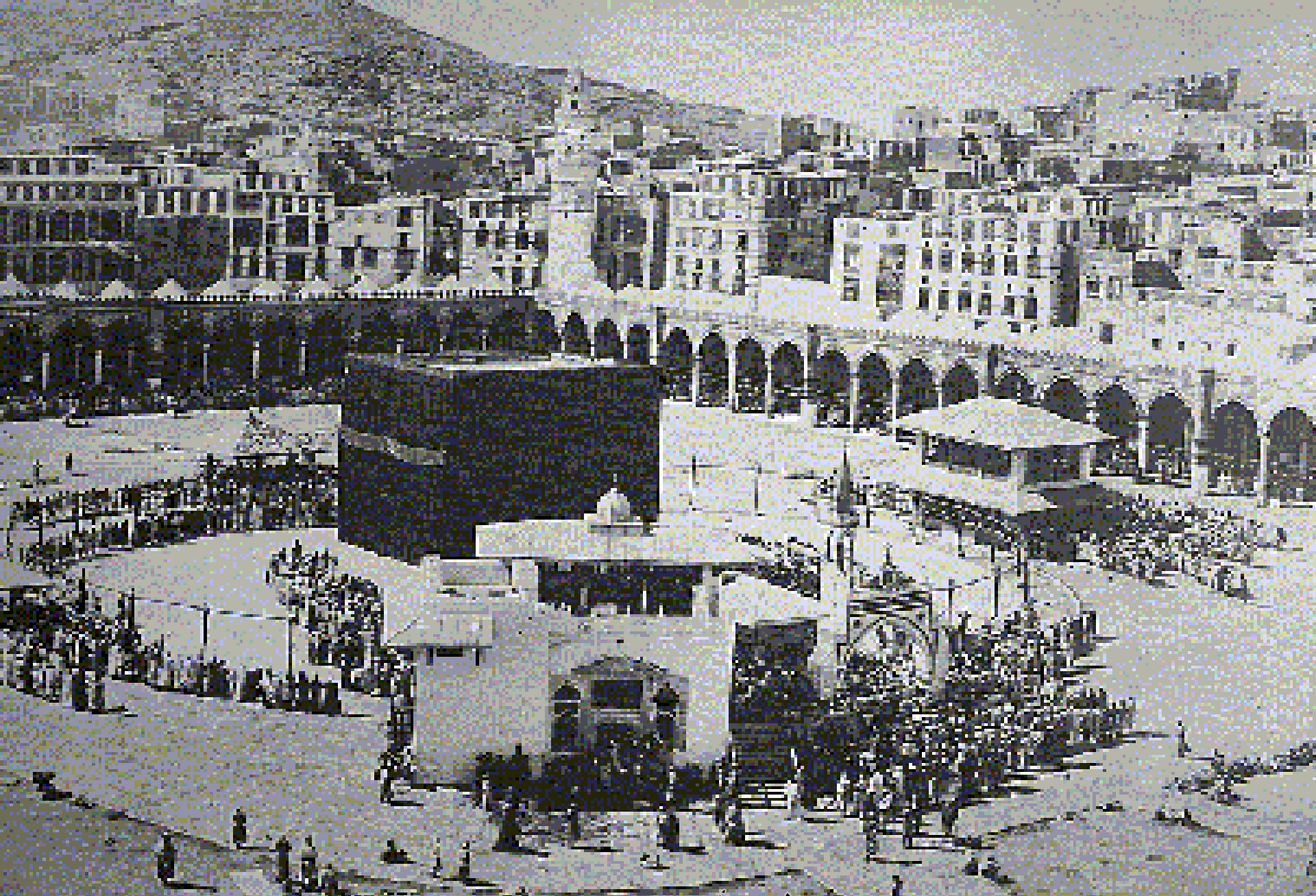
lovely0smile.com

هذه من الصور النادرة جدا جدا



lovely0smile.com

هذه من الصور النادرة جدا جدا



صورة للحرم في أواخر القرن الـ 19 الميلادي



lovely0smile.com



مقصورة مقام ابراهيم عليه السلام في اوائل القرن العشرين الميلادي



lovely0smile.com



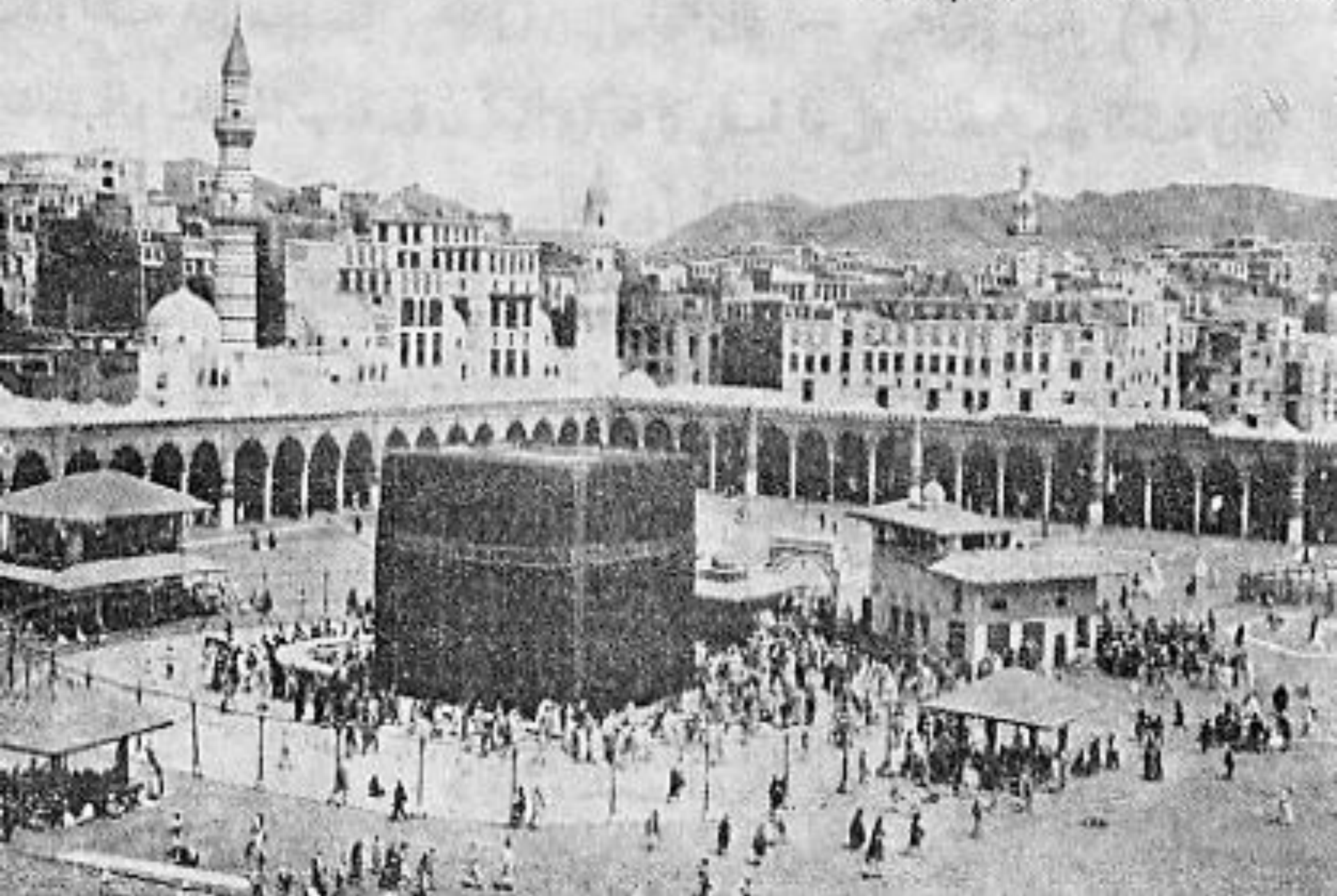
باب الصفَا سنة 1325 هـ



فوهة بئر زمزم أواسط القرن العشرين ميلاد

www.egyptology.com

سبيل زمزم الذي أنشأه الملك عبدالعزيز بن عبدالرحمن - يرحمه الله - في عام 1345هـ.



الكعبة المشرفة من الجهة الشمالية الشرقية ، وتبدو المقامات الأربعة (المالكي - الحنفي - الشافعي - الحنبلي) عام 1325 هـ



www.geocities.com/abharatna



www.geocities.com/abharatna

الملك فيصل بن عبدالعزيز - يرحمه الله - يباشر مع عمال البناء في ترميمات سقف الكعبة المشرفة عام 1377هـ



سپیل مکة عام 1941 م

www.3e6r.net/album

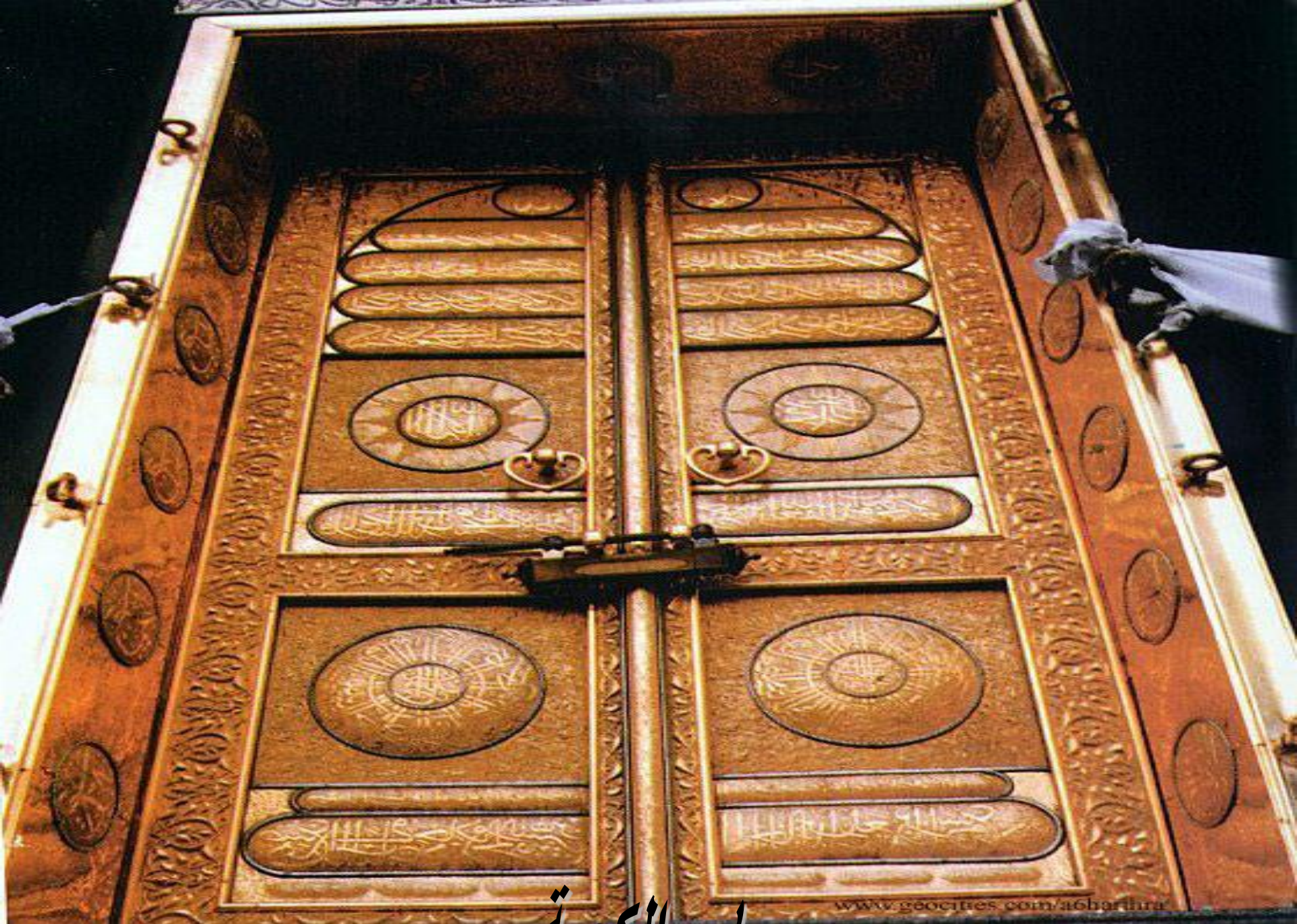




www.3e6r.net/album



www.3e6r.net/album



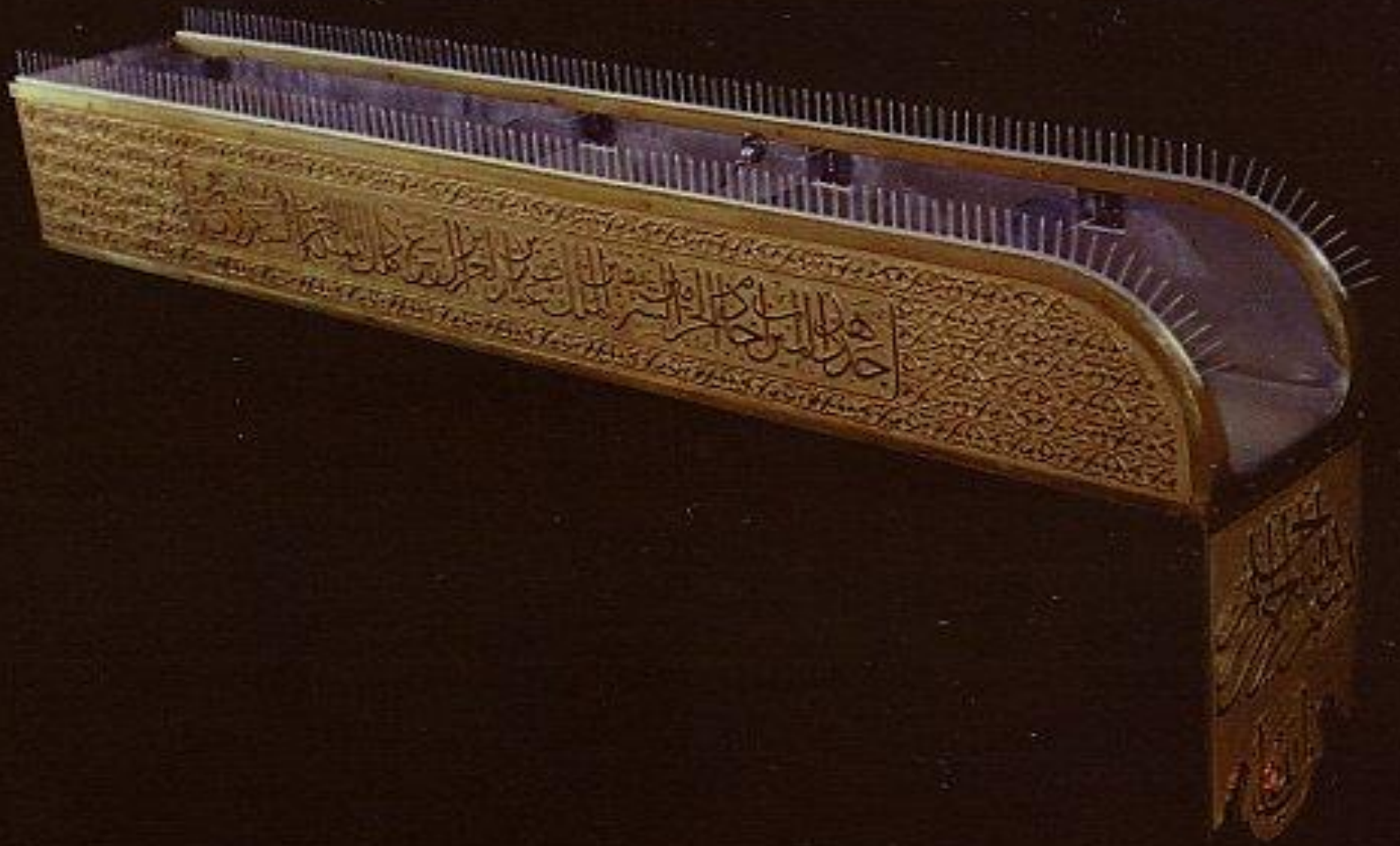
باب الكعبة



مفتاح الكعبة

مفتاح الكعبة المشرفة

يحمل تاريخ ١١٦٠ هجرية ، وهو من صنع الياس بن أحمد
المسكوك ، ويوجد بمتحف توبكايك ، اسطنبول ، تركيا



مرزاب الكعبة المشرفة ، تم تصنيعه بأمر من خادم الحرمين الشريفين الملك فهد بن عبدالعزيز

www.geocities.com/abharithra

موطى قدمي ابراهيم الخليل عليه السلام





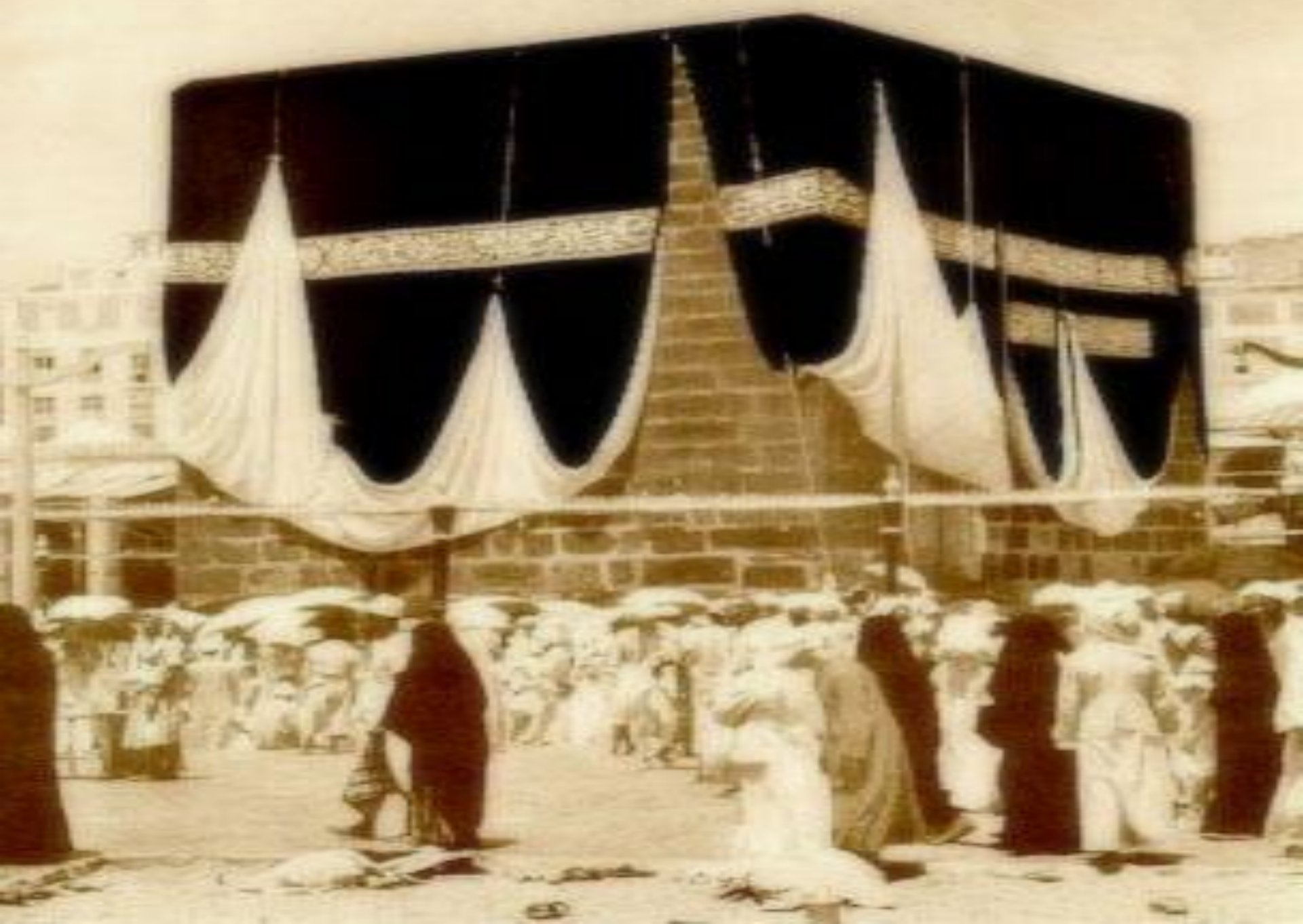


www.makkawi.com











بسم الله الرحمن الرحيم

﴿ سبحان الذي أسرى بعبده ليلاً
من المسجد الحرام إلى المسجد
الأقصى الذي باركنا حوله لنريه
من آياتنا إنه هو السميع البصير ﴾









